



TÜRKİYE CUMHURİYETİ
SAĞLIK BAKANLIĞI

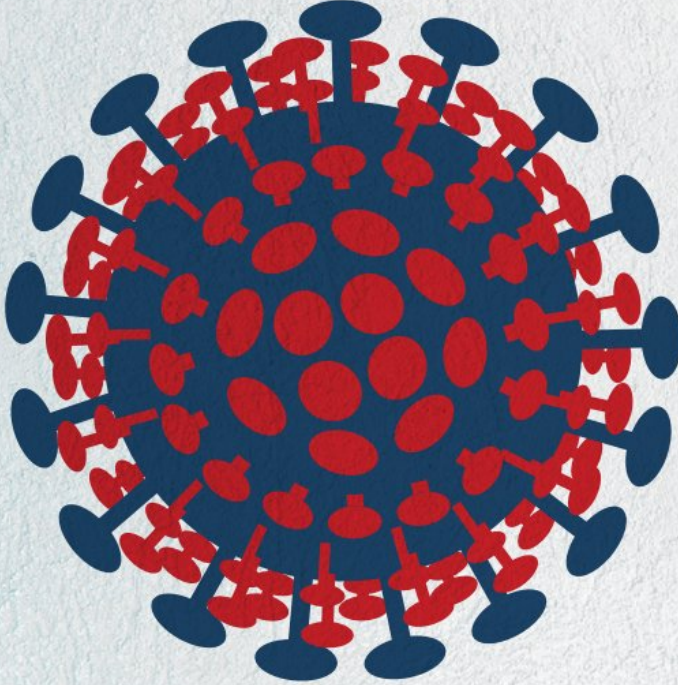
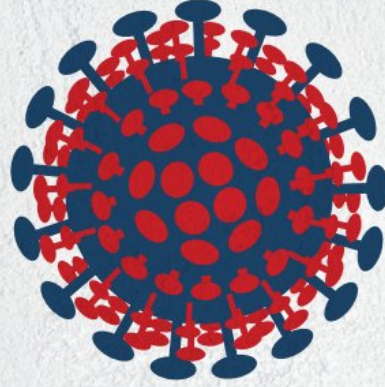
YENİ KORONAVİRÜS (COVID-19)



/SaglikBakanligi

YENİ KORONAVİRÜS NEDİR?

Yeni Koronavirüs solunum yolu enfeksiyonu yapan bir virüstür.



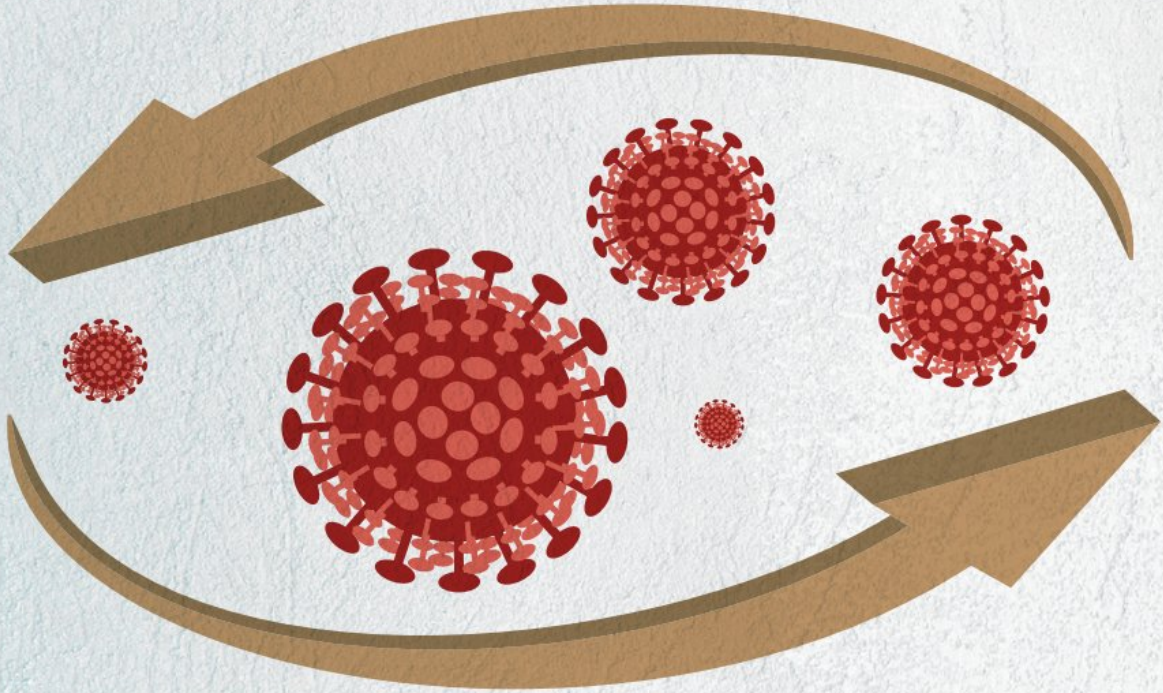
T.C. SAĞLIK
BAKANLIĞI

saglik.gov.tr

[f](#) [v](#) [t](#) [i](#)
/SaglikBakanligi

YENİ KORONAVİRÜS NASIL BULAŞIR?

Hasta kişilerin öksürme veya hapşırmayla ortaya saçtığı damlacıkların ortamdaki diğer bireylerin ağız,burun ve gözlerine temasıyla, damlacıkların yapıştığı yüzeylere dokunduktan sonra ellerin ağız, burun veya göze götürülmesiyle bulaşabilmektedir.



T.C. SAĞLIK
BAKANLIĞI

saglik.gov.tr


/SaglikBakanligi

YENİ KORONAVİRÜS BELİRTİLERİ NELERDİR?

En çok karşılaşılan belirtiler ateş, öksürük ve solunum sıkıntısıdır.

Şiddetli vakalarda zatürre, ağır solunum yetmezliği, böbrek yetmezliği ve ölüm gelişebilir.

Yeni Koronavirüsün kuluçka süresi 2 ila 14 gündür.



ATEŞ



**SOLUNUM
SIKINTISI**



ÖKSÜRÜK



**T.C. SAĞLIK
BAKANLIĞI**

saglik.gov.tr

[f](#) [v](#) [t](#) [i](#)
/SaglikBakanligi

KORUNMAK İÇİN NELER YAPILMALIDIR?

Akut solunum yolu enfeksiyonlarının bulaşma riskini azaltmaya yönelik öneriler, Yeni Koronavirüs enfeksiyonu için de geçerlidir.

Öksürme veya hapşırma sırasında ağız ve burun tek kullanımlık mendille kapatılmalı, mendil yoksa dirseğin iç kısmı kullanılmalıdır.



Tokalaşma ve sarılmadan kaçınılmalıdır.



Olabildiğince kalabalık ortamlardan uzak durulmalıdır.

Kirli ellerle ağız, burun ve gözlerle dokunulmamalıdır.



T.C. SAĞLIK
BAKANLIĞI

saglik.gov.tr


/SaglikBakanligi

BELİRTİLERİ VARSA NELER YAPILMALIDIR?



Son 14 gün içerisinde enfeksiyon görülen ülkelerin birinden geldiyseniz cerrahi maske takarak en yakın sağlık kuruluşuna başvurun.



Eğer öksürüyorsanız, ateşiniz varsa ve nefes almakta zorlanıyorsanız, cerrahi maske takarak en yakın sağlık kuruluşuna başvurun.

Evde izolasyon önerilen bir kişiyle aynı odada bulunduğunuz anlarda maskenizi mutlaka takın.



T.C. SAĞLIK
BAKANLIĞI

saglik.gov.tr

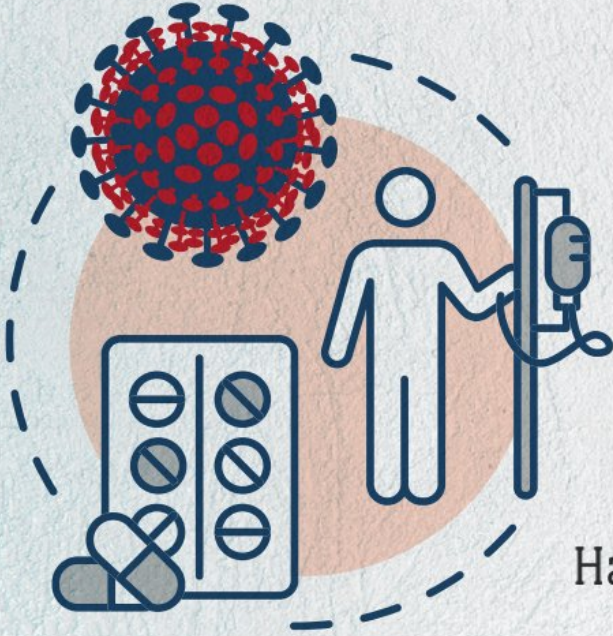
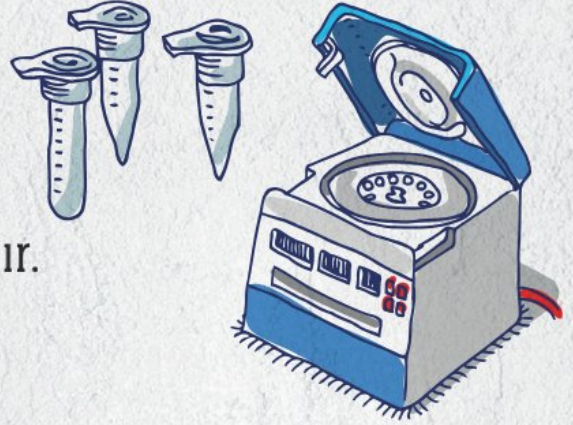

/SaglikBakanligi

SIKÇA SORULAN SORULAR

TANISI NASIL KONULUR?

Yeni Koronavirüs'ü tespit edebilmek için gerekli olan moleküler testler ülkemizde mevcuttur.

Halk Sağlığı Genel Müdürlüğü laboratuvarlarında çalışılmaktadır.



ÖNLEM EK VEYA TEDAVİ ETMEK İÇİN BİR İLAÇ VAR MIDIR?

Halen hastalığa özel bilinen bir tedavi yoktur. Hastanın genel durumuna göre gerekli destekleyici tedavi uygulanmaktadır.



T.C. SAĞLIK
BAKANLIĞI

saglik.gov.tr



/SaglikBakanligi

SIKÇA SORULAN SORULAR

ANTİBİYOTİKLERLE TEDAVİ EDİLEBİLİR Mİ?

Antibiyotikler virüslerin neden olduğu enfeksiyonları önlemek veya tedavi etmek amacıyla kullanılmaz.



AŞISI VAR MIDIR?

Yeni Koronavirüs için geliştirilmiş bir aşı henüz bulunmamaktadır. Fakat aşı geliştirme çalışmaları ve tedaviye yönelik çalışmalar devam etmektedir.

KİMLER DAHA FAZLA ETKİLENİR?

Elde edilen veriler doğrultusunda, ileri yaştakiler ve kronik hastalığı olanlarda enfeksiyonun ağır seyretme riski yüksektir.



T.C. SAĞLIK
BAKANLIĞI

saglik.gov.tr

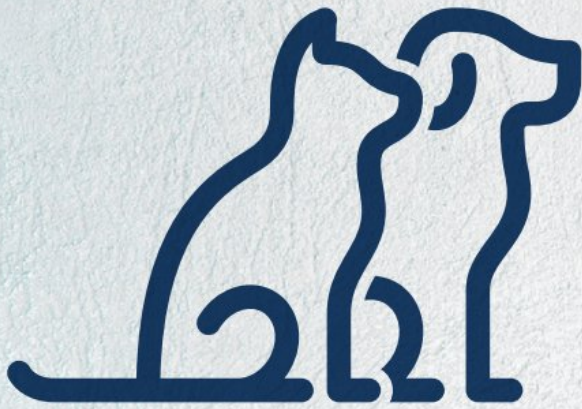

/SaglikBakanligi

SIKÇA SORULAN SORULAR

EVDE BAKILAN HAYVANLAR YENİ KORONAVİRÜS BULAŞTIRABİLİR Mİ?

Evde bakılan kedi/köpek gibi evcil hayvanların Yeni Koronavirüs ile enfekte olması beklenmemektedir.

Evcil hayvanlarla temas sonrası her zaman eller su ve sabunla yıkanmalıdır. Böylece hayvanlardan bulaşabilecek hastalıklara karşı korunma sağlanacaktır.



T.C. SAĞLIK
BAKANLIĞI

saglik.gov.tr


/SaglikBakanligi

SIKÇA SORULAN SORULAR

BURNU TUZLU SU İLE YIKAMAK YENİ KORONAVİRÜS ENFEKSİYONUNU ÖNLEMeye YARDIMCI OLUR MU?

Hayır. Burnu tuzlu su ile yıkamanın insanları Yeni Koronavirüs enfeksiyonuna karşı koruduğuna dair bir kanıt yoktur.



T.C. SAĞLIK
BAKANLIĞI

saglik.gov.tr


/SaglikBakanligi



TÜRKİYE CUMHURİYETİ
SAĞLIK BAKANLIĞI

**YENİ KORONAVİRÜS
HASTALIĞI HAKKINDA
AYRINTILI BİLGİ ALMAK İÇİN
İNTERNET SAYFAMIZI VE
SOSYAL MEDYA HESAPLARIMIZI
TAKİP EDİN.**

hsgm.saglik.gov.tr



/SaglikBakanligi